

CL27 GPRS Data Logger



- 4 Analog Channels
- 2 Totalizer Channels
- GPRS Data Transfer
- Centralize data logger (Logger on common database)
- Flash memory 8 MByte
- SMS Alarm (Send alarm to define number)
- Remote Configure (Remote configurable by GSM modem)
- Two Relay Output Control VIA SMS

Relative Software

Wisco CL27 Utility

GPRS Data Logger CL27 เป็นอุปกรณ์บันทึกข้อมูลทั้งแบบ Analog และ Totalize และจะส่งข้อมูล ที่บันทึกได้นั้นผ่านสัญญาณ GPRS เข้าสู่เครือข่ายอินเทอร์เน็ต ไปยังเซิร์ฟเวอร์ของระบบ Centralized Data Logging System

Analog Input สามารถเลือกสัญญาณการวัดไม่ว่าจะเป็นสัญญาณ 4-20mA, 0-100 mVdc, 1-5Vdc, 0-5Vdc, 0-10Vdc โดย CL27 จะบันทึกค่าวัดอย่างต่อเนื่องเก็บไว้ โดยการบันทึกทุกครั้งจะมีเวลาและวันที่ในการบันทึกกำกับไว้ สามารถ Remote configure และ Monitor ได้

Totalized Input จะนับจำนวน Input Pulse แล้วเก็บบันทึกค่าที่นับตามช่วงเวลาที่ใช้กำหนด ตัวอย่างการใช้งาน เช่น ใช้บันทึกค่า Totalized ของ Flow, บันทึกค่า Kwh. ของการใช้ไฟฟ้า

Specifications

Cellular Interface

Standard: GSM and GPRS

Band Option: Quad-band
850/900/1800/1900 MHz

GPRS Multi-slot Class: 10

SIM Interface

Number of SIM: 1

SIM Control: 3 VDC

Serial Communication

Interface: USB Port

Input

Totalize Input: 2 channels NPN open collector or dry contact, max. frequency 20Hz, minimum pulse width 50 ms

Analog Input: 4 channel, 4-20mA, 0-100mV, 0-5V, 1-5V, 0-10V (specify when order)

Accuracy: ± 0.2 % of span

ADC Resolution: 16 Bits

Recording Interval: 1 Sec. – 18 Hour (Programmable)

Memory: Flash Memory 8 MByte

Power Requirements

Power Supply: 12-24 VDC

Power Consumption

Standby: 170 mA @ 12 VDC,

GPRS Link: 300 mA @ 12 VDC

Environmental Limits

Operating Temperature: -10 to 55 °C

Operating Humidity: 5 to 95% RH

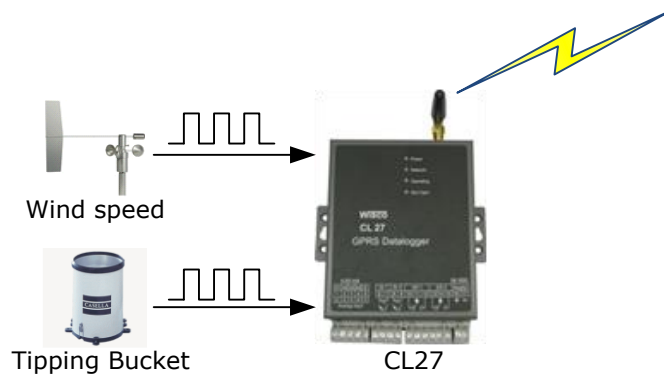
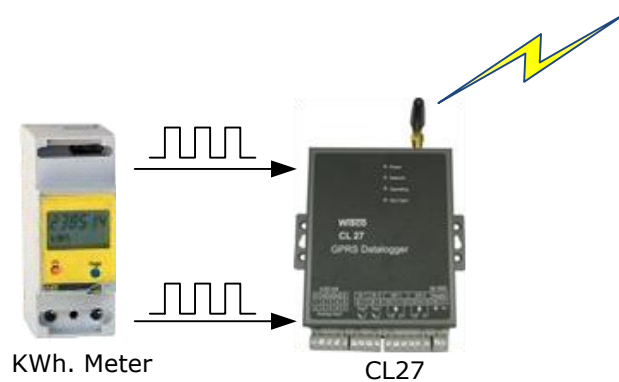
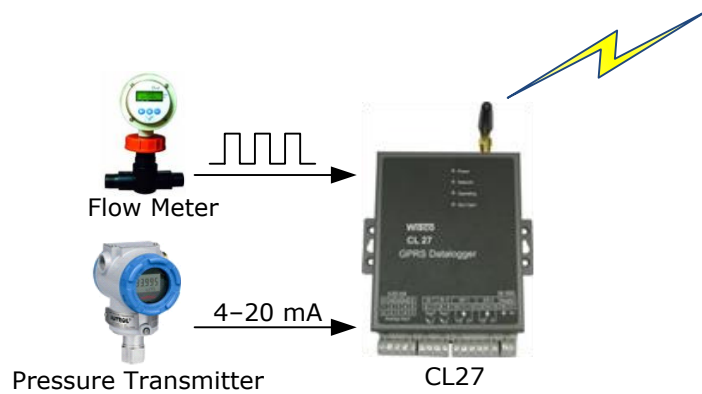
Storage Temperature: 0 to 60 °C

Physical Characteristics

Dimension: W100 x H123 x D30 mm.

Warranty

Warranty Period: 5 Year



Ordering Information Specify input range

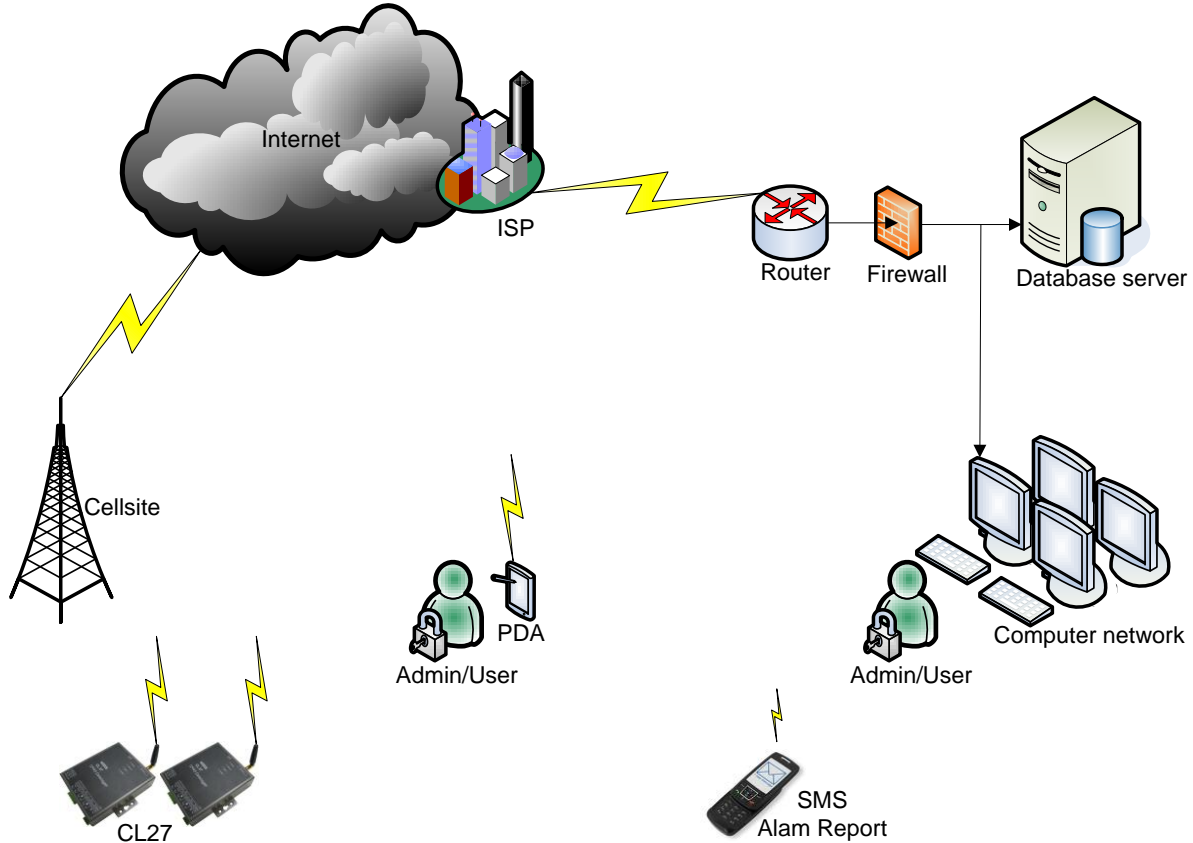
Example CL27/12-24 VDC/4-20mA

Package Checklist

- | | |
|--------------|-----------|
| 1. CL27 | 4. Manual |
| 2. Antenna | 5. CD-ROM |
| 3. USB Cable | |

Centralized Data Logging System

ภาพรวมของระบบ



รูปที่ 1. แสดงภาพโดยรวมของระบบ Centralized Data Logging System

จากรูปที่ 1. เป็นการแสดงระบบ Centralized Data Logging System ที่พัฒนามาจากระบบฐานข้อมูลบนเซิร์ฟเวอร์ทั่วไป ที่สามารถเข้าใจง่ายคือ CL27 จะส่งข้อมูลสัญญาณ GPRS เข้าสู่ระบบเครือข่ายอินเทอร์เน็ต ไปยังเซิร์ฟเวอร์ของระบบ และข้อมูลที่อยู่บนเซิร์ฟเวอร์นั้นสามารถเรียกดูหรือจัดการได้ทุกอย่างที่ผ่านเครื่องคอมพิวเตอร์, พีดีเอ, โทรศัพท์เคลื่อนที่หรืออื่นๆ ที่สามารถเชื่อมต่อกับระบบอินเทอร์เน็ตได้

กล่าวคือ Centralized Data Logging System เป็นระบบจัดเก็บข้อมูลบนเครือข่ายและเป็นระบบการจัดเก็บข้อมูลแบบรวมศูนย์ โดยนำเอาความสามารถของเซิร์ฟเวอร์และระบบอินเทอร์เน็ตมาใช้ โดยข้อมูลต่างๆ จะมารวมกันที่เซิร์ฟเวอร์ และใช้ระบบอินเทอร์เน็ตเป็นตัวกระจายข้อมูล ทำให้ง่ายต่อการจัดการและเข้าถึงได้ทุกที่ที่มีอินเทอร์เน็ต โดยไม่จำเป็นต้องมาดึงเอาข้อมูลที่ตัวอุปกรณ์