



USB to RS-232 RS-485/422 Converter RC22



USB To RS-232/RS-422/485 Converter

RC22

คุณสมบัติ

- USB Specification Rev 2.0 compliant
- สนับสนุน Port RS-232 และ RS-485
- อัตราการถ่ายโอนข้อมูลได้เร็วกว่า 1 Mbps
- สนับสนุน Remote wake-up and power management

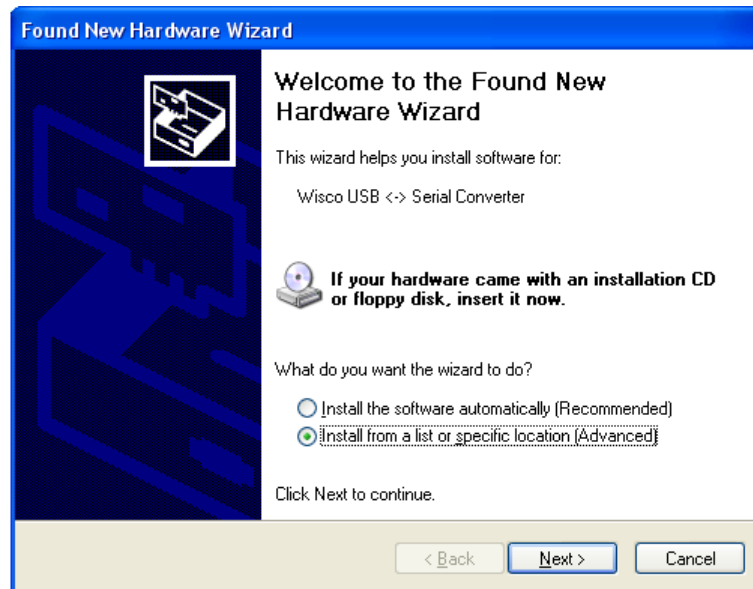
ความต้องการของระบบ

- PC 486Dx4-100 MHz CPU หรือสูงกว่า
- USB port
- CD/DVD ROM drive
- Windows Server 2008 R2
- Windows 7 (x32, x64)
- Windows Server 2008 (x32, x64)
- Windows Vista (x32, x64)
- Windows Server 2003 (x32, x64)
- Windows XP (x32, x64)
- Windows 2000

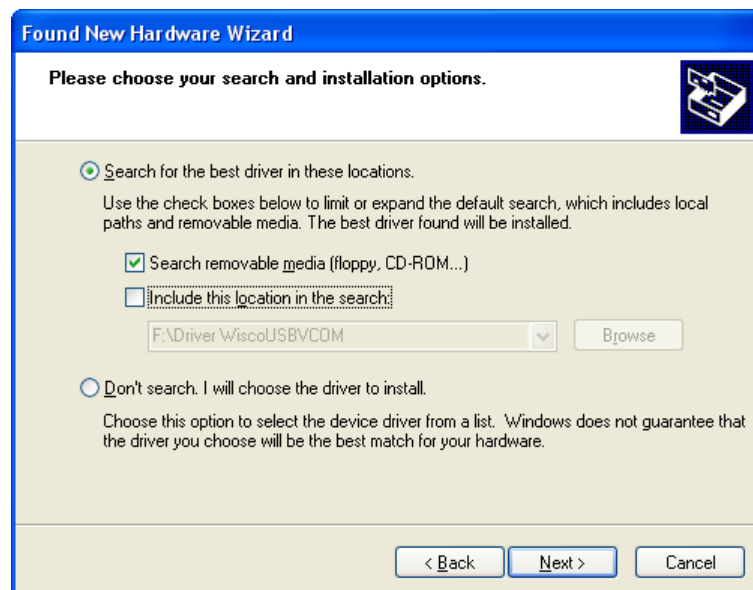
วิธีการติดตั้ง Driver RC22

Wisco RC22 Driver ของ RC22 สามารถหาได้จากใน CD ที่มาพร้อมกับ RC22 หรือเว็บไซต์ของทางบริษัท www.wisco.co.th/download.html ขั้นตอนการติดตั้ง Driver มีดังนี้

1. ใส่แผ่น CD ลงใน CD/DVD-ROM
2. ต่อสาย USB ระหว่าง RC22 กับเครื่องคอมพิวเตอร์
3. รอสักครู่ จะปรากฏหน้าต่าง "Found New Hardware Wizard" ขึ้นมา

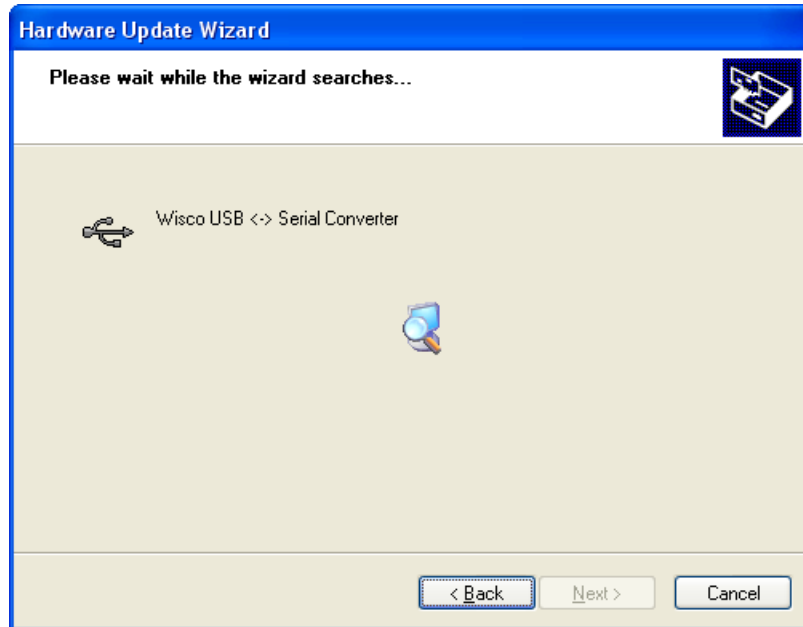


4. เลือก Install from a list or specific location (Advanced) และกดปุ่ม



5. เลือก Search removable media (floppy, CD-ROM...) และกดปุ่ม

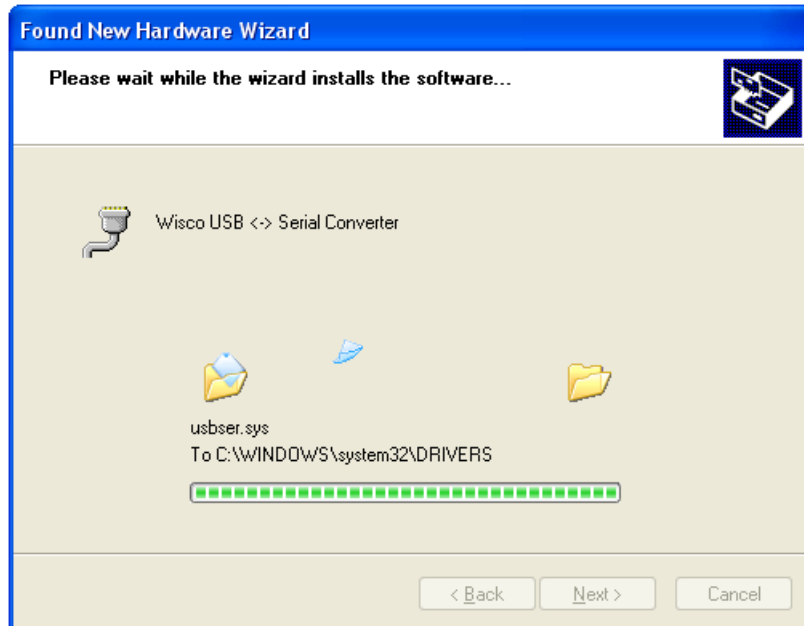
6. รอสักครู่ให้ Windows ทำการค้นหา Driver ใน CD



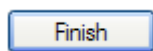
7. ถ้าปรากฏหน้าต่าง "Hardware Installation" ขึ้นมาให้คลิกที่ปุ่ม



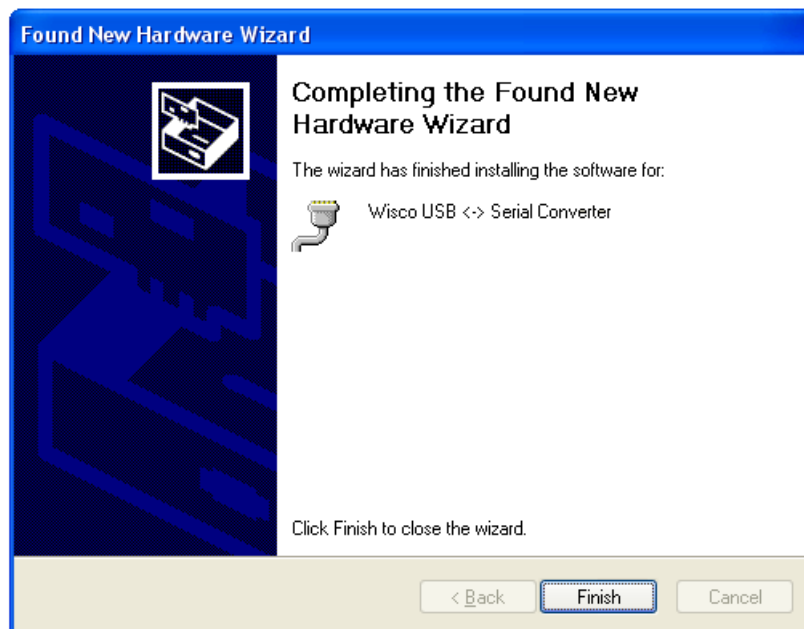
8. Windows จะทำการโหลด Driver USB ลงเครื่องคอมพิวเตอร์



9. รอสักครู่จะมีหน้าต่าง "Completing the Found New Hardware Wizard" ขึ้นมาให้กดปุ่ม



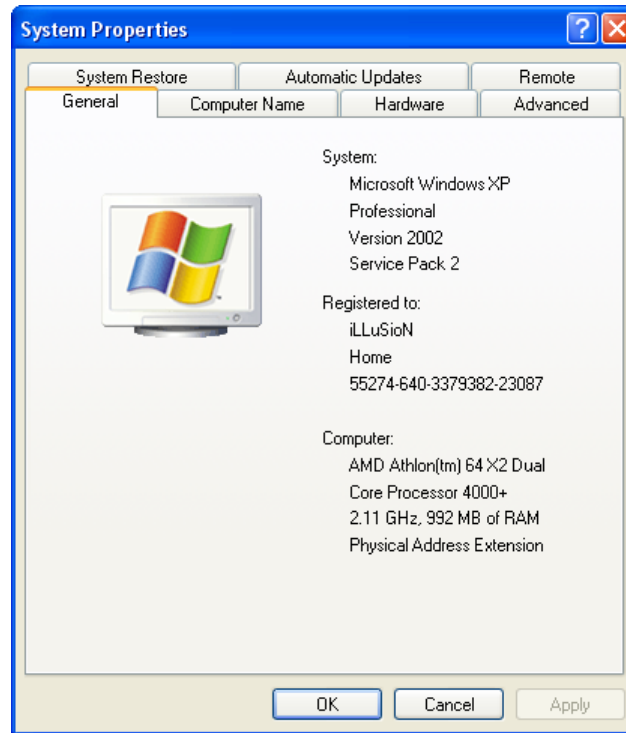
เสร็จสิ้นการติดตั้ง Driver Wisco USB <-> Serial Converter



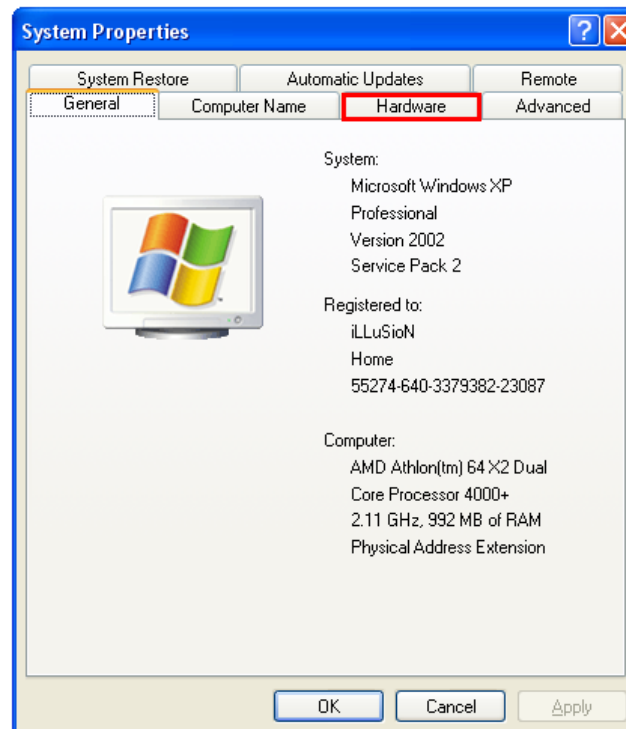
*** Windows จะตรวจพบอุปกรณ์อีกครั้งเพื่อทำการลง Driver Wisco USB <-> Serial Port. โดยทำตามขั้นตอนที่ 4-9 อีกครั้ง

ตรวจสอบการลง Driver RC22

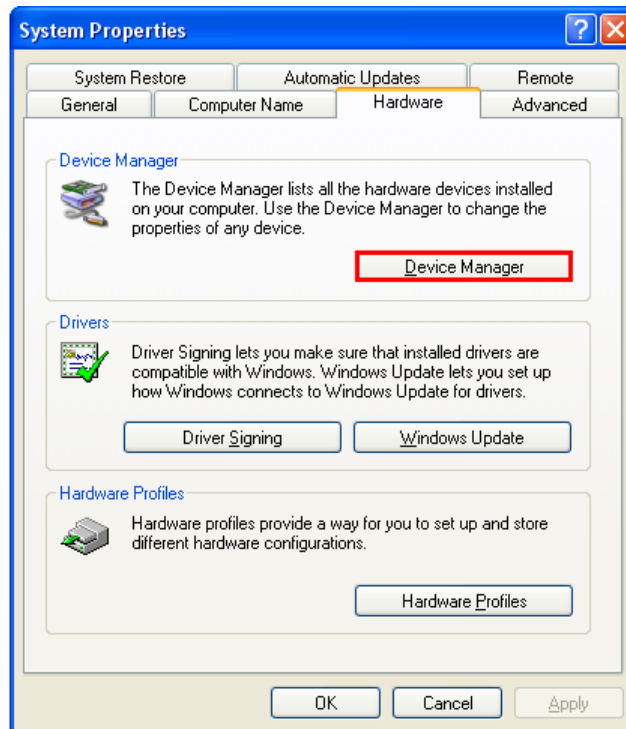
- คลิกขวาที่ My Computer เลือกที่ Properties จะปรากฏหน้าต่างดังรูป



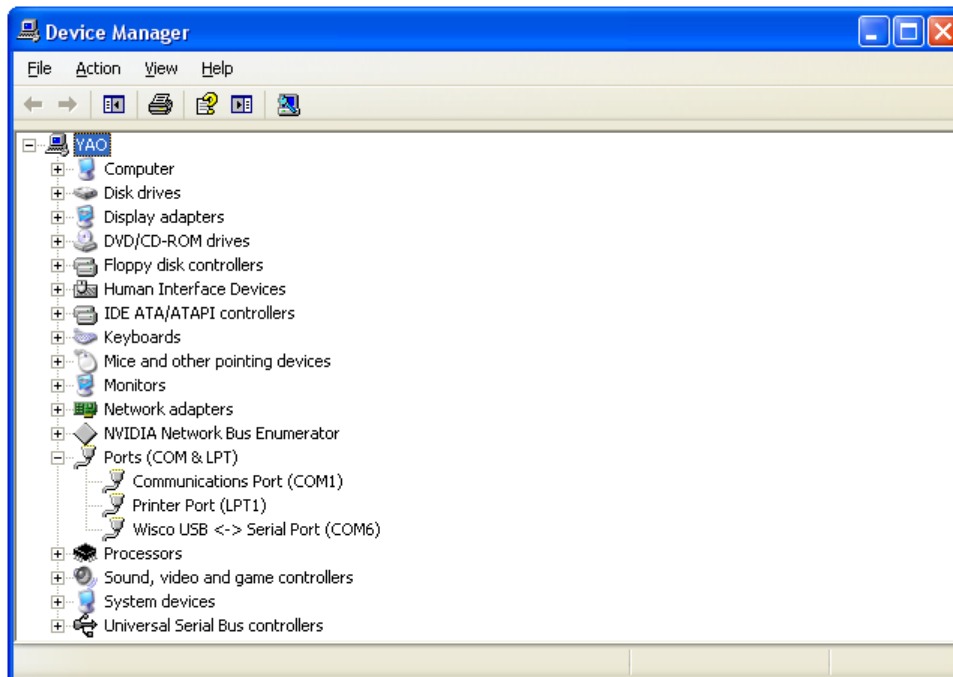
- แล้วเลือกที่ "Hardware"



- คลิกที่ปุ่ม "Device Manager"



- เลือก Ports (COM & LTP) เมื่อลง Driver เสร็จแล้วจะมีข้อความ Wisco USB <-> Serial Port (COM6)



Edit: 20/01/2011