

VSP RC31

Software Manual

VERSION 1.2

สำหรับ **RS-232/RS-485 to Ethernet Converter**

Module รุ่น

RC31

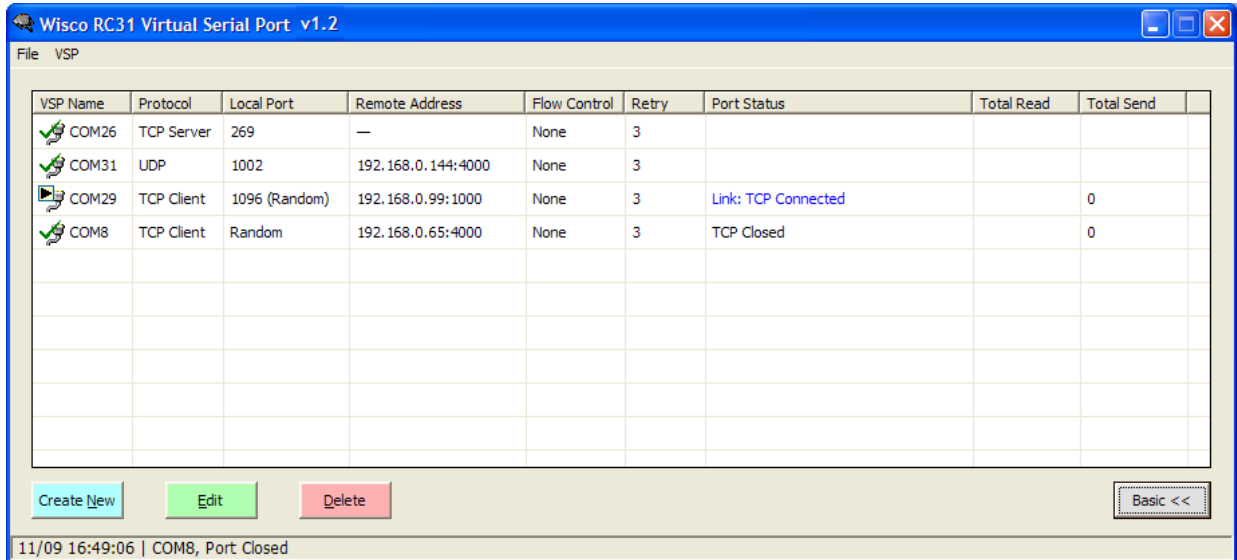


VSP RC31



1. ข้อควรรู้ก่อนการใช้งานโปรแกรม Wisco RC31 Virtual Serial Port v1.2	2
1.1 วิธีการติดตั้งโปรแกรม Wisco RC31 Virtual Serial Port v1.2	2
1.2 วิธีการถอดโปรแกรม Wisco RC31 Virtual Serial Port v1.2 ออกจากระบบ	2
1.3 วิธีเข้าโปรแกรม Wisco RC31 Virtual Serial Port v1.2	2
2. รายละเอียดหน้าต่างของโปรแกรม Wisco RC31 Virtual Serial Port v1.2	3
2.1 Menus	3
2.1.1 เมนู File	3
2.1.2 เมนู VSP.....	4
2.2 VSP-List	4
2.2.1 รายละเอียดของส่วน Basic Window	4
2.2.2 รายละเอียดของส่วน Advance Window	5
2.3 RC31 Button	5
2.4 RC31 Connection Status	5
3. เมนู Pop up	5
3.1 การเข้าหน้าต่างเมนู Pop up	5
3.2 รายละเอียดของหน้าต่างเมนู Pop up	6
4. การสร้าง VSP	6
4.1 วิธีการสร้าง VSP	6
4.2 รายละเอียดของหน้าต่าง New Setting	7
5. การแก้ไขค่า Config ของ VSP	8
6. การลบ VSP	8
7. การ Clear VSP-List	9

Wisco RC31 Virtual Serial Port v1.2



โปรแกรม Wisco RC31 Virtual Serial Port v1.2 จะมีหน้าที่จำลอง Serial Port ให้กับคอมพิวเตอร์เพื่อใช้กับโปรแกรมที่ต้องการ Serial Port ในการติดต่อสื่อสารระหว่างโมดูล RC31 กับคอมพิวเตอร์

1. ข้อควรรู้ก่อนการใช้งานโปรแกรม **Wisco RC31 Virtual Serial Port v1.2**

1.1 วิธีการติดตั้งโปรแกรม **Wisco RC31 Virtual Serial Port v1.2**

ตัวติดตั้งโปรแกรม Wisco RC31 Virtual Serial Port v1.2 (RC31-VSP_Setup_v1_2.exe) สามารถหาได้จากใน CD Program ที่มากับ RC31 ทำการลงโปรแกรมตามขั้นตอนดังนี้

- ใส่วิสโก CD ลงใน CD-ROM
- รันไฟล์ชื่อ RC31-VSP_Setup_v1_2.exe ทำตามขั้นตอนที่โปรแกรมแนะนำไปจนเสร็จ

โปรแกรมที่ติดตั้งแล้วโดยปกติจะอยู่ในกลุ่มของ Program Files ดังนี้

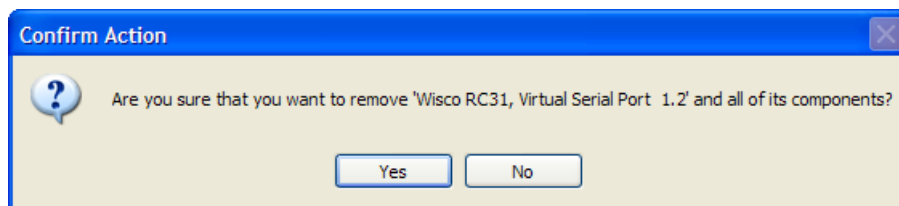
[Windows Drive] > Program Files > Wisco > RC31 VSP

และ shortcut ที่ทำให้เปิดโปรแกรม Wisco RC31 Virtual Serial Port v1.2 จะอยู่ใน Programs Group ดังนี้

Start > All Programs > Wisco > Wisco RC31 > RC31-VSP 1.2

1.2 วิธีการถอดโปรแกรม **Wisco RC31 Virtual Serial Port v1.2** ออกจากระบบ

- เปิดโปรแกรมโดยไปที่ start -> All Programs -> Wisco -> Wisco RC31 -> Uninstall RC31-VSP 1.2
- จะปรากฏหน้าต่างให้ยืนยันการถอดโปรแกรม ออกจากระบบ คลิกปุ่ม 'Yes'

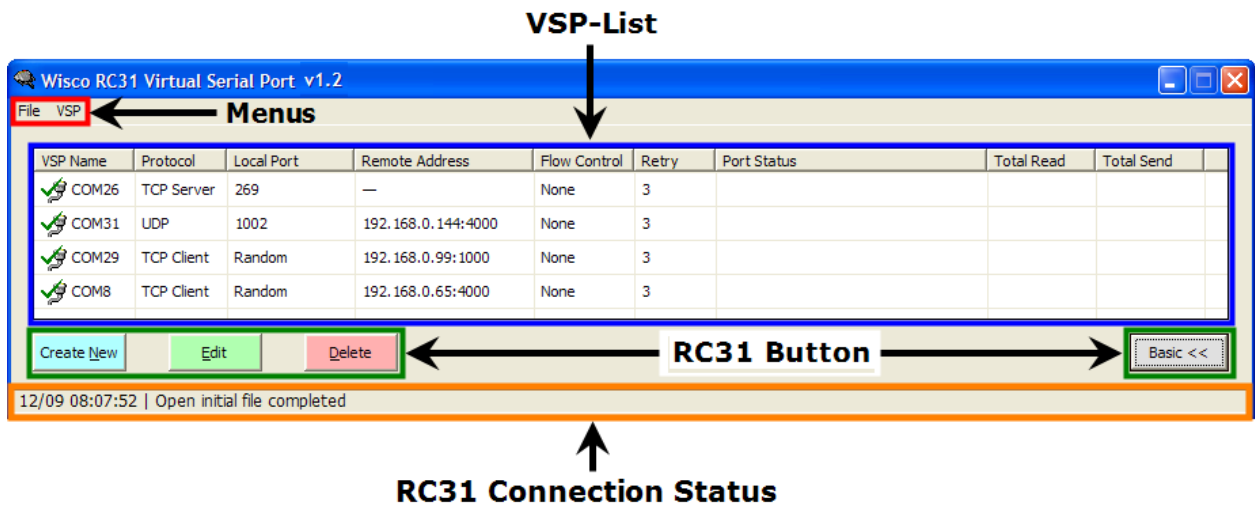


- รอสักครู่ Windows จะทำการถอดโปรแกรมออกจากระบบให้เรียบร้อย

1.3 วิธีเข้าโปรแกรม **Wisco RC31 Virtual Serial Port v1.2**

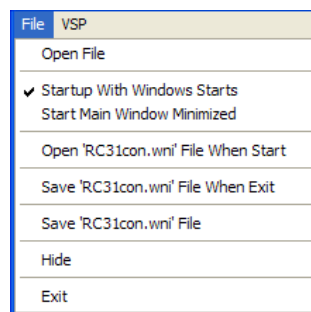
เปิดโปรแกรมโดยไปที่ start -> All Programs -> Wisco -> Wisco RC31 -> RC31-VSP 1.2 จะปรากฏหน้าต่างของโปรแกรม Wisco RC31 Virtual Serial Port v1.2



2. รายละเอียดหน้าต่างของโปรแกรม Wisco RC31 Virtual Serial Port v1.2



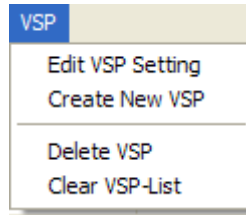
2.1 Menus

2.1.1 เมนู File







- **Open File** เปิดไฟล์ initial (RC31con.wni) เพื่อนำค่า Config ต่างๆ ที่ได้บันทึกไว้มาใช้ในโปรแกรม
- **Startup With Windows Starts** เปิดโปรแกรมอัตโนมัติเมื่อเปิดคอมพิวเตอร์
- **Start Main Window Minimized** เมื่อเปิดโปรแกรม โปรแกรมจะถูกซ่อนไว้ โดยจะแสดงไอคอน  ให้เห็นอยู่ด้านขวาของ Taskbar (มุมขวาล่างของหน้าจอ)
- **Open 'RC31con.wni' File When Start** เปิดไฟล์ initial (RC31con.wni) ขึ้นมาใช้อัตโนมัติหลังจากเข้า Windows startup
- **Save 'RC31con.wni' File When Exit** บันทึกไฟล์ initial (RC31con.wni) อัตโนมัติก่อนออกจากโปรแกรม
- **Save 'RC31con.wni' File** บันทึกไฟล์ initial (RC31con.wni)
- **Hide** ทำการซ่อนโปรแกรม โดยจะแสดงไอคอน  ให้เห็นอยู่ด้านขวาของ Taskbar (มุมขวาล่างของหน้าจอ)
- **Exit** ปิดโปรแกรม

2.1.2 เมนู VSP



- **Edit VSP Setting** แก้ไขค่า Config ของ VSP ที่ต้องการ
- **Create New VSP** สร้าง VSP ตัวใหม่
- **Delete VSP** ลบ VSP ที่ต้องการ
- **Clear VSP-List** ลบ VSP ทั้งหมดใน List

2.2 VSP-List

VSP Name	Protocol	Local Port	Remote Address	Flow Control	Retry	Port Status	Total Read	Total Send
 COM26	TCP Server	269	—	None	3			
 COM31	UDP	1002	192.168.0.144:4000	None	3			
 COM29	TCP Client	1062 (Random)	192.168.0.99:1000	None	3	Link: TCP Connected	25	134
 COM8	TCP Client	Random	192.168.0.65:4000	None	3	ERR: Connection failed (10061)		0

↑
↑
Basic Window
Advance Window





หน้าต่างของ **VSP-List** จะแบ่งเป็น 2 ส่วน คือ

- **Basic Window** เป็นส่วนที่แสดงมุมมองแบบ Basic
- **Advance Window** เป็นส่วนที่แสดงมุมมองแบบ Advance

2.2.1 รายละเอียดของส่วน **Basic Window**

- **VSP Name** แสดงชื่อ **Serial Port** และสถานะของ VSP

สถานะของ VSP มีดังนี้

-  จำลองพอร์ตได้ แต่ยังไม่เปิดพอร์ต
-  VSP ทำการเชื่อมต่ออยู่
-  VSP ยังไม่สามารถทำการเชื่อมต่อได้
-  จำลองพอร์ตไม่ได้

- **Protocol** แสดงโปรโตคอลที่ใช้ในการสื่อสาร (**TCP Server, TCP Client, UDPB**)
- **Local Port** แสดงพอร์ตของคอมพิวเตอร์ที่ใช้ในการสื่อสาร
- **Remote Address** แสดงหมายเลข IP และพอร์ตของเครื่องปลายทาง(RC31)
- **Flow Control** แสดง **Flow Control** ที่ใช้งาน
- **Retry** จำนวนการพยายามทำการเชื่อมต่อ
- **Port Status** รายงานสถานะการทำงาน

2.2.2 รายละเอียดของส่วน **Advance Window**

- **Total Read** จำนวนข้อมูล(Byte) ที่ได้รับจาก RC31
- **Total Send** จำนวนข้อมูล(Byte) ที่ส่งไปยัง RC31

2.3 RC31 Button

ประกอบด้วยปุ่มต่างๆ ดังนี้

- **Create New** สร้าง VSP ตัวใหม่
- **Edit** แก้ไขค่า Config ของ VSP
- **Delete** ตัว VSP ที่ต้องการ
- **Basic/Advance** เลือกมุมมองแบบ Basic หรือแบบ Advance โดยจะสัมพันธ์กับส่วน **Basic Window** และ **Advance Window**

2.4 RC31 Connection Status

แสดงสถานะการทำงานของ VSP แต่ละช่อง โดยสามารถเลือกดู VSP ที่ต้องการได้โดยการคลิกเลือกไปที่ VSP ตัวนั้น

3. เมนู Pop up

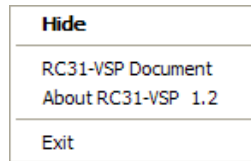
3.1 การเข้าหน้าต่างเมนู Pop up

ให้คลิกขวาตรงไอคอนบน Taskbar (อยู่ด้านขวากลางของหน้าจอ) ดังรูปด้านล่าง



ไอคอนบน Taskbar

3.2 รายละเอียดของหน้าต่างเมนู **Pop up**



รายละเอียดของหน้าต่างเมนู **Pop up** มีดังนี้

- **Hide / Show** ซ่อนหรือแสดงโปรแกรมของหน้าต่างหลัก
- **RC31-VSP Document** เปิดไฟล์คู่มือการใช้งานโปรแกรม
- **About RC31-VSP 1.2** แสดงหน้าต่างบอกรายละเอียดของโปรแกรม
- **Exit** ออกจากโปรแกรม

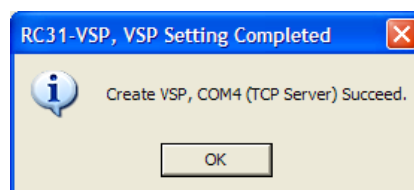
4. การสร้าง VSP

4.1 วิธีการสร้าง VSP

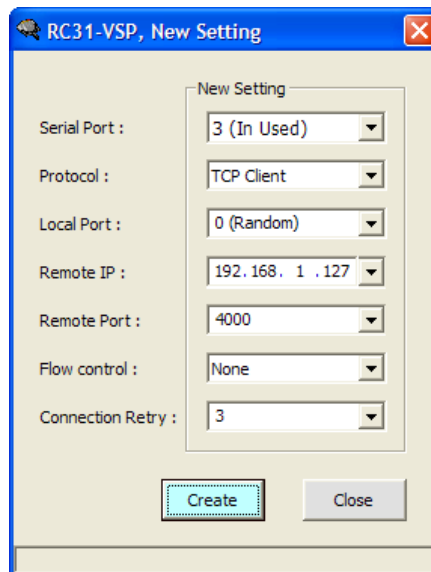
การสร้าง VSP มีขั้นตอนดังนี้

- ให้กำหนดค่ารายละเอียดต่างๆ ของ VSP ที่ต้องการได้ในหน้าต่าง **New Setting** ซึ่งจะปรากฏหน้าต่างนี้โดยเลือกวิธีใดก็ได้ ดังนี้ (ดูรายละเอียดของหน้าต่างนี้ได้ในหัวข้อ 4.2)
 - กดปุ่ม 'Create New'
 - ที่ 'Menus' เลือก VSP -> Create New VSP
 - กดแป้น 'Alt' + 'N'
 - คลิกขวาที่ 'VSP-List' จะปรากฏหน้าต่างขึ้น เลือก 'Create New VSP'
- กดปุ่ม 'Create' ของหน้าต่าง **New Setting** ถ้าสร้าง VSP สำเร็จจะปรากฏหน้าต่าง **VSP**

Setting Complete ดังรูปตัวอย่างด้านล่าง



4.2 รายละเอียดของหน้าต่าง **New Setting**



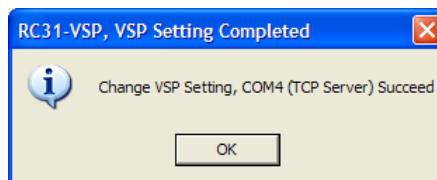
รายละเอียดของหน้าต่าง **New Setting** มีดังนี้

- **Serial Port** เลือกพอร์ตที่ต้องการจำลอง ถ้ามี 'In Used' อยู่แสดงว่าพอร์ตนั้นได้มี hardware ตัวอื่นจองพอร์ตนั้นอยู่แต่ยังไม่ได้ถูกใช้งานในเวลานั้น ถ้าเลือกจำลองพอร์ตดังกล่าวแล้ว จะทำให้ hardware ตัวนั้นไม่สามารถเข้ามาใช้งานได้
- **Protocol** เลือกโปรโตคอลที่ใช้งาน (**TCP Client, TCP Server, UDP**)
- **Local Port** กำหนดพอร์ตของคอมพิวเตอร์ โปรโตคอลเดียวกันจะใช้ **Local Port** ซ้ำกันไม่ได้
(**TCP Client** : 0=Random, 269~49150) , (**TCP Server, UDP** : 269~49150)
- **Remote IP** กำหนด IP Address ของเครื่องปลายทาง(RC31)
- **Remote Port** กำหนดพอร์ตของเครื่องปลายทาง(RC31) (269-49150)
- **Flow control** กำหนดการใช้ Flow control (**None, Hardware**)
- **Connection Retry** กำหนดจำนวนการพยายามทำการ Connect (-1 = **Always**, 0 = **Never**, 1~99999)

5. การแก้ไขค่า config ของ VSP

การแก้ไขค่า config ของ VSP มีขั้นตอนดังนี้

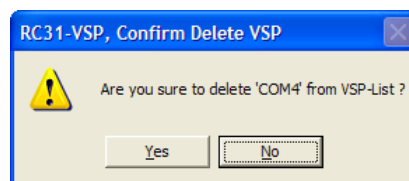
- แก้ไขค่ารายละเอียดต่างๆ ของ VSP ทำได้โดยเข้าไปยังหน้าต่าง **Change Setting** โดยเข้าหน้าต่างนี้โดยเลือกวิธีใดก็ได้ ดังนี้ (หน้าต่างนี้จะคล้ายกับหน้าต่าง **New Setting** ดังหัวข้อ 4.2)
 - ดับเบิลคลิก VSP ตัวที่ต้องการแก้ไข
 - เลือก VSP ตัวที่ต้องการแก้ไข แล้วกดปุ่ม 'Edit'
 - เลือก VSP ตัวที่ต้องการแก้ไข แล้วกดแป้น 'Alt' + 'E'
 - ที่ **Menus** เลือก VSP -> Edit VSP Setting
- กดปุ่ม 'Change' ถ้าแก้ไขค่า config ของ VSP สำเร็จจะปรากฏหน้าต่าง **VSP Setting Complete** ดังรูปตัวอย่างด้านล่าง



6. การลบ VSP

การลบ VSP มีขั้นตอนดังนี้

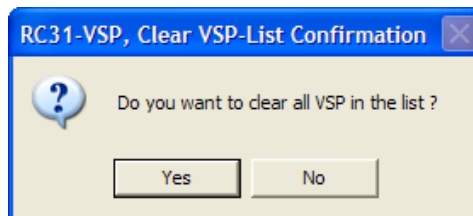
- การลบ VSP สามารถใช้วิธีใดก็ได้ ดังนี้
 - เลือก VSP ตัวที่ต้องการลบ แล้วกดปุ่ม 'Delete'
 - ที่ **Menus** เลือก VSP -> Delete VSP
 - เลือก VSP ตัวที่ต้องการลบ แล้วกดแป้น 'Alt' + 'D'
- จะปรากฏหน้าต่าง **Confirm Delete VSP** ขึ้นมาถามให้แน่ใจว่าต้องการลบจริง ดังรูปด้านล่าง ให้ตอบ 'Yes'



7. การ Clear VSP-List

การ Clear **VSP-List** มีขั้นตอนดังนี้

- การ Clear **VSP-List** สามารถใช้วิธีใดก็ได้ดังนี้
 - คลิกขวาที่ **VSP-List** จะปรากฏหน้าต่างขึ้น เลือก **Clear VSP-List**
 - ที่ **Menus** เลือก VSP -> Clear VSP-List
- จะปรากฏหน้าต่าง **Clear VSP-List Confirmation** ขึ้นมาถามให้แน่ใจว่าต้องการลบจริง ดังรูปด้านล่าง ให้กดปุ่ม 'Yes'



Edited on 2009-05-28