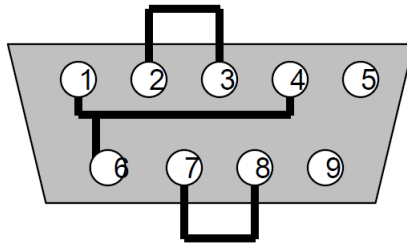
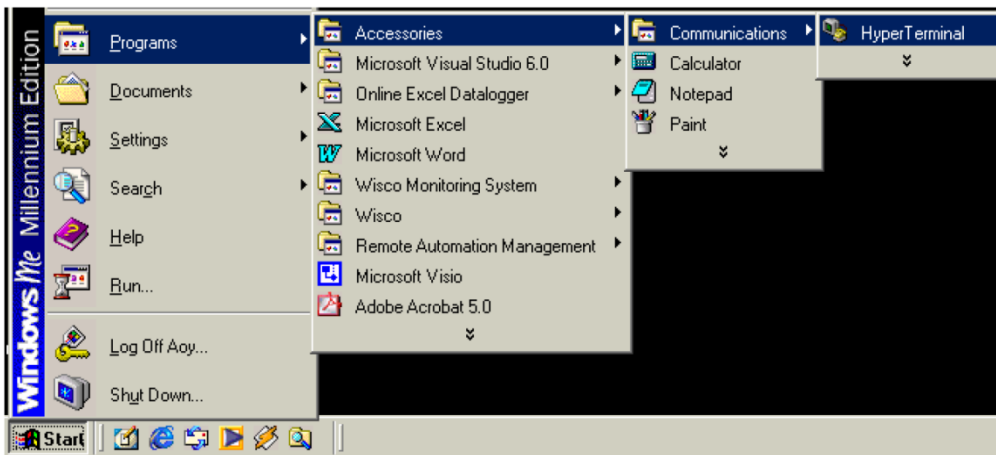


การใช้หัว DB9 ตัวเมียในการ Test ว่า Comm Port เสียหรือไม่

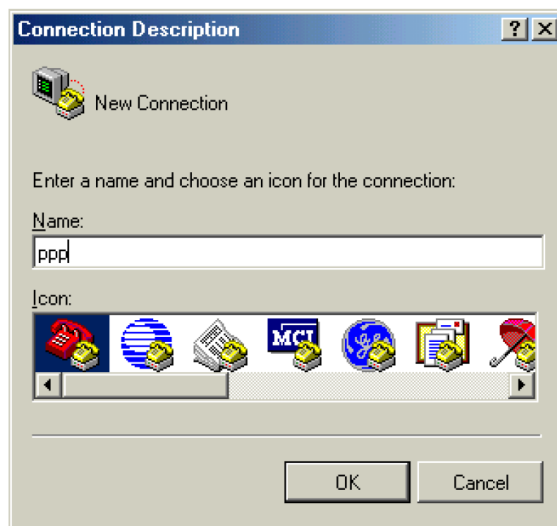


มีขั้นตอนดังนี้

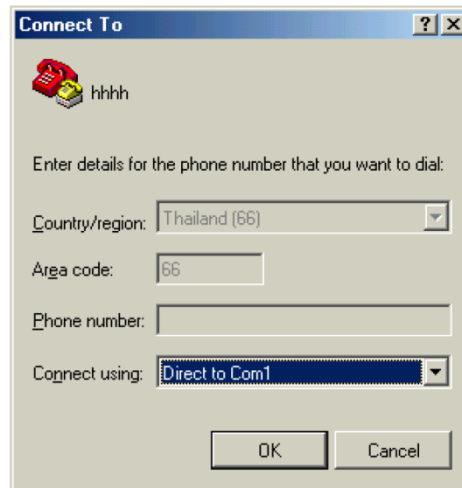
- ❖ นำหัว DB9 ตัวเมียมา Wire สายดังรูป
- ❖ เสียบหัว DB9 กับ Comm Port ที่จะทำการตรวจสอบ
- ❖ Run Program Hyper Terminal ของ Window โดยคลิกที่เมนู Start >> All Program >> Accessories >> Communication >> HyperTerminal ดังรูป



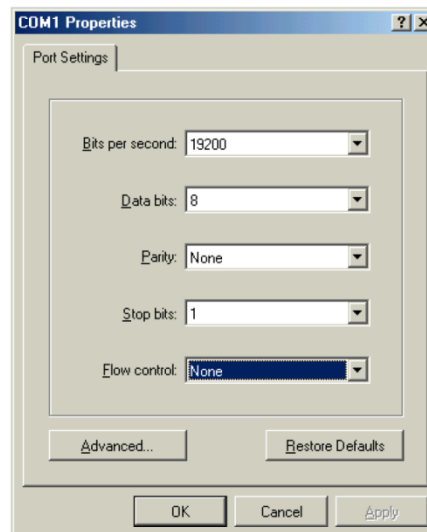
- ❖ จะปรากฏหน้าต่างดังรูป ให้ใส่ชื่อลงไป แล้วคลิก OK



- ❖ จะปรากฏหน้าต่างดังรูปให้เลือกที่ Connect Using เป็น Direct to Comm 1 แล้วคลิก OK



- ❖ จะปรากฏหน้าต่างดังรูป ให้เลือกที่ Bit per second เป็น 19200 และเลือกที่ Flow control เป็น None >> แล้วคลิก OK



- ❖ จะปรากฏหน้าต่างดังรูป ให้ลองพิมพ์อะไรก็ได้ ถ้าปรากฏสิ่งที่พิมพ์บนหน้าจอแสดงว่า Comm Port ใช้งานได้

