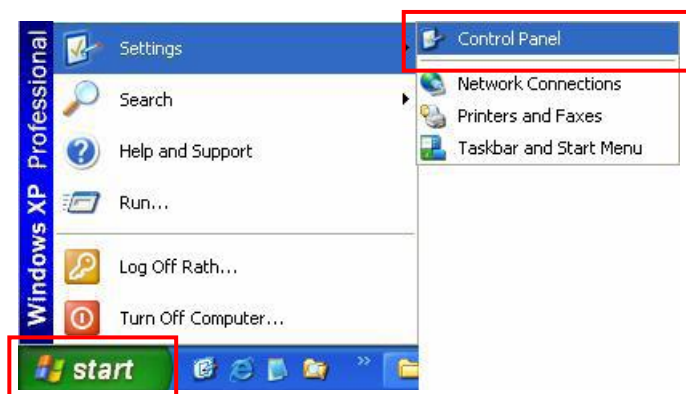


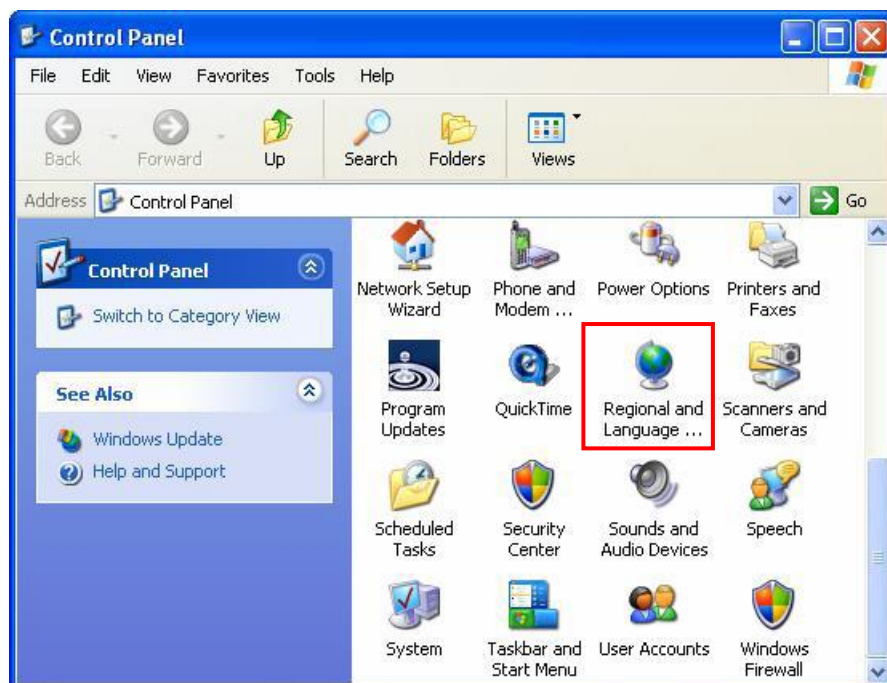
## การเปลี่ยนค่าเวลาของเครื่องคอมพิวเตอร์ให้ใช้งานร่วมกับโปรแกรม **Wisco** ได้

เนื่องจากโปรแกรม mini datalogger นั้น จำเป็นจะต้องใช้ format ของเวลาที่เป็นปีคริสต์ศักราช ในการคำนวณขณะที่ถ่ายโอนข้อมูลจากตัวโมดูลมายังโปรแกรมเพื่อบันทึกให้อยู่ในรูปของไฟล์ข้อมูล มิเช่นนั้น ข้อมูลที่บันทึกมาในรูปของไฟล์จะแสดงผลด้านเวลาผิดพลาด คือนับถอยหลัง ดังนั้นการเปลี่ยนค่า format ของระบบปฏิบัติการจึงมีความสำคัญต่อโปรแกรม mini datalogger เป็นอย่างมาก โดยขั้นตอนในการเปลี่ยนค่า format มีดังนี้

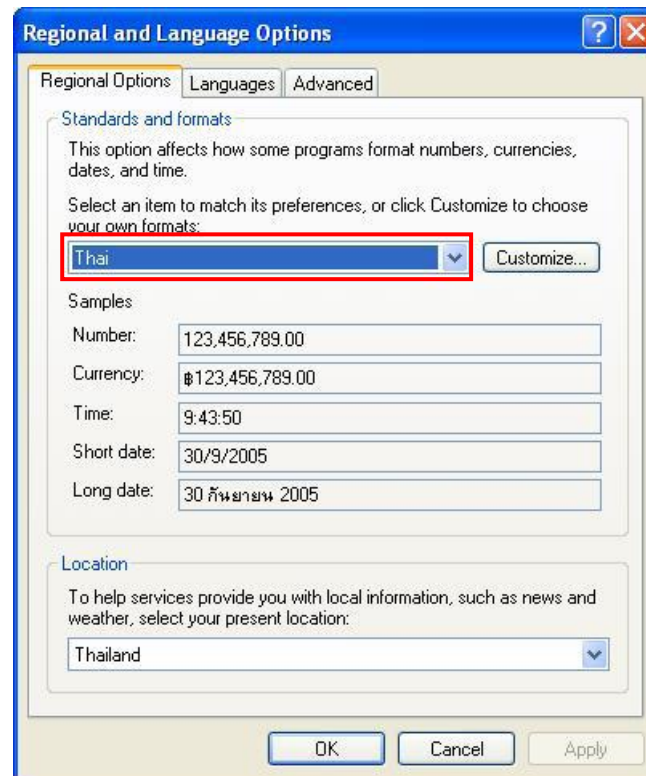
1. คลิกที่ปุ่ม Start >> Setting >> Control Panel ตามลำดับ



2. ใน Control Panel ให้เลือก Icon ชื่อ Regional and Language Option



- ที่หน้าต่าง Regional Options ให้เลือก Regional เป็น 'Thai' แล้วคลิกปุ่ม Customize ตามลำดับ



- ให้เลือกที่แถบ Time เพื่อเปลี่ยนค่า Time Format เป็น 'H:mm:ss' เสร็จแล้วให้เลือกที่แถบ Date เพื่อเปลี่ยนค่า Calendar Type เป็น 'คริสต์ศักราช' และเปลี่ยนค่า Short Date Format เป็น 'd/M/yyyy' แล้วจึงกด OK เป็นอันเรียบร้อย

