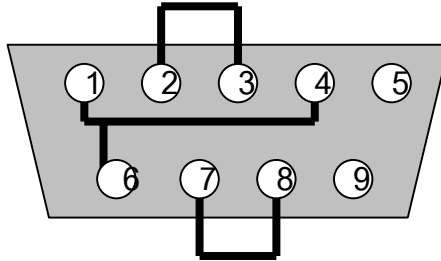
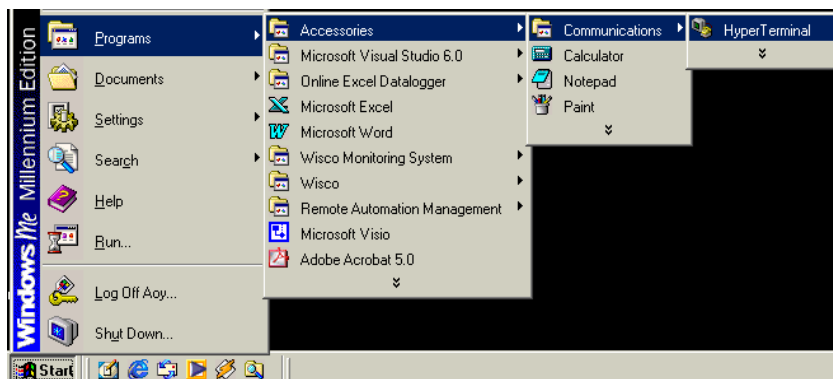


การใช้หัว DB9 ตัวเมียในการ Test ว่า Comm Port เสียหรือเปล่า

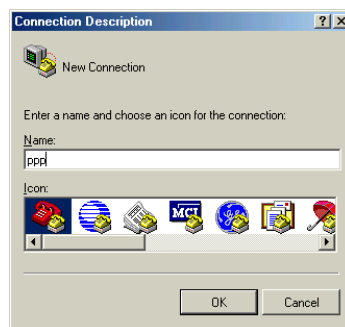


ให้ทำตามขั้นตอนดังนี้

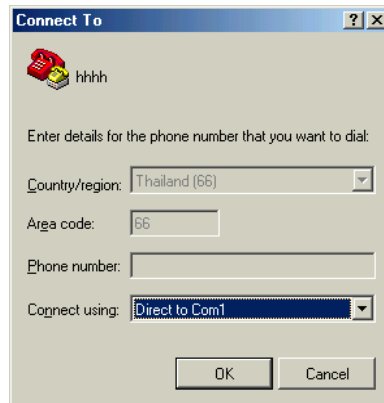
- นำหัว DB9 ตัวเมีย มา Wire สายดังรูป
- เสียบหัว DB9 กับ Comm Port ที่จะทำการ Check
- Run Program Hyperterminal ของ Window โดย คลิกที่เมนู Start >> Program >> Accessories >> Communication >> Hyperterminal ดังรูป



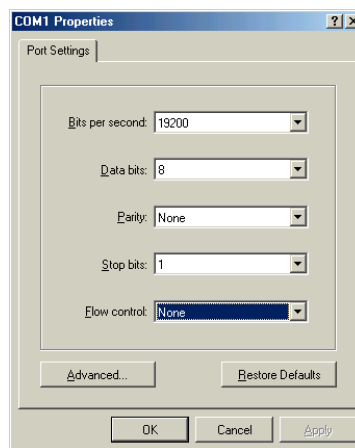
จะปรากฏหน้าต่างดังรูป ให้ใส่ชื่อลงไป แล้วคลิก OK



จะปรากฏหน้าต่างดังรูป ให้เลือกที่ Connect Using เป็น Direct to Comm1 แล้วคลิก OK



จะปรากฏหน้าต่างดังรูป ให้เลือกที่ Bit per second เป็น 19200 และเลือกที่ Flow control เป็น None >> แล้วคลิก OK



จะปรากฏหน้าต่างดังรูป ให้ลองพิมพ์อะไรก็ได้ ถ้าปรากฏสิ่งที่พิมพ์บนหน้าจอแสดงว่า Comm Port ใช้งานได้

