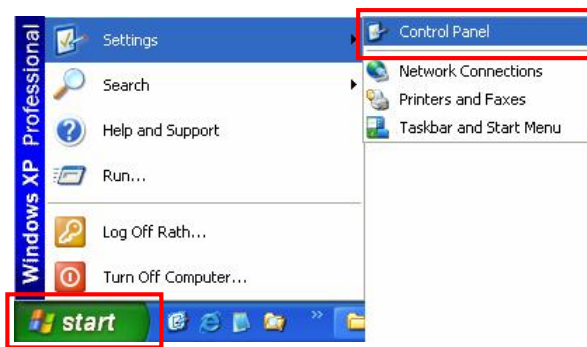


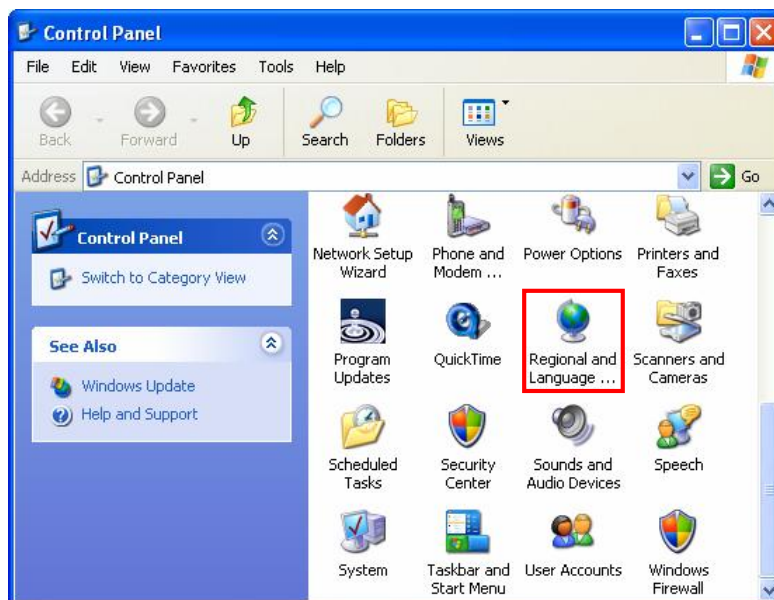
การเปลี่ยนค่าเวลาของคอมพิวเตอร์ให้ใช้งานร่วมกับโปรแกรม Wisco ได้

เนื่องจากโปรแกรม mini datalogger นั้น จำเป็นจะต้องใช้ format ของเวลาที่เป็นปีคริสตศักราชในการคำนวณเวลาที่ถ่ายโอนข้อมูลจากตัวโมดูลมายังโปรแกรมเพื่อบันทึกให้อยู่ในรูปของไฟล์ข้อมูล มิเช่นนั้นข้อมูลที่บันทึกมาในรูปของไฟล์จะแสดงผลด้านเวลาผิดพลาด คือนับถอยหลัง ดังนั้นการเปลี่ยนค่า format ของระบบปฏิบัติการจึงมีความสำคัญต่อโปรแกรม mini datalogger เป็นอย่างมาก โดยขั้นตอนในการเปลี่ยนค่า format มีดังนี้

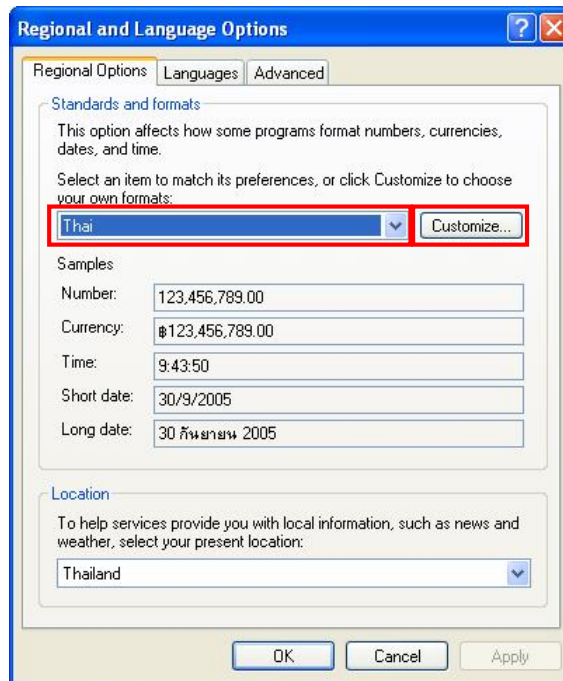
1. คลิกที่ปุ่ม Start >> Setting >> Control Panel ตามลำดับ



2. ใน Control Panel ให้เลือก Icon ชื่อ Regional and Language Option



3. ที่หน้าต่าง **Regional Options** ให้เลือก **Regional** เป็น **'Thai'** แล้วคลิกปุ่ม **Customize** ตามลำดับ



4. ให้เลือกที่แถบ **Time** เพื่อเปลี่ยนค่า **Time Format** เป็น **'H:mm:ss'** เสร็จแล้วให้เลือกที่แถบ **Date** เพื่อเปลี่ยนค่า **Calendar Type** เป็น **'คริสตศักราช'** และเปลี่ยนค่า **Short Date Format** เป็น **'d/M/yyyy'** แล้วจึงกด **OK** เป็นอันเรียบร้อย

